



SERVIÇO PÚBLICO FEDERAL  
MINISTÉRIO DA EDUCAÇÃO  
UNIVERSIDADE FEDERAL FLUMINENSE  
ESCOLA DE ENGENHARIA INDUSTRIAL METALÚRGICA DE VOLTA REDONDA  
DEPARTAMENTO DE ENGENHARIA METALÚRGICA E MATERIAIS  
LABORATÓRIO DE CARACTERIZAÇÃO MICROESTRUTURAL

## PROTOCOLO DE BIOSSEGURANÇA

### ORIENTAÇÕES GERAIS

1. Qualquer pessoa que apresente febre (considera-se febre aquela acima de 37,8 °C) ou, pelo menos, um sinal ou sintoma respiratório (tosse, dificuldade para respirar, produção de escarro, congestão nasal ou conjuntival, dificuldade para deglutir, dor de garganta, coriza) não deverá comparecer ao Laboratório de Caracterização Microestrutural (LCMicro).
2. O uso de máscara de proteção é **OBRIGATÓRIO** nas áreas internas do LCMicro. A máscara deve cobrir a boca e o nariz e ajustada para minimizar os espaços entre a face e a máscara. Salienta-se que as máscaras não profissionais diminuem o risco de contaminação, que devem ser usadas por um período de poucas horas (máximo de 3 horas), que não devem ser manipuladas durante o uso e que, antes de serem retiradas, é preciso lavar as mãos. Enquanto estiver em uso, não toque na parte da frente da máscara. Caso isto aconteça realize imediatamente a higiene das mãos.
3. As mãos deverão ser higienizadas constantemente com água e sabonete líquido, preferencialmente, de acordo com a sequência de lavagem de mãos preconizada pela ANVISA.
4. Quando as mãos não estiverem visivelmente sujas, poderá ser utilizado álcool gel 70% para higienização das mãos. O usuário deverá portar o seu próprio álcool em gel para realização desta ação.
5. Deve-se respeitar a etiqueta respiratória no que tange à utilização de lenço descartável para higiene nasal; cobrir nariz e boca quando espirrar ou tossir; evitar tocar mucosas de olhos, nariz e boca; higienizar as mãos após tossir ou espirrar.
6. Os ambientes deverão estar ventilados com manutenção da abertura de portas e janelas. O uso do ar condicionado é desaconselhável.
7. Evitar o uso de ornamentos (anéis, colares, brincos, dentre outros).
8. Não compartilhar objetos como canetas, computadores, telefones, celulares, entre outros. Caso algum objeto caia ao solo, favor higieniza-lo imediatamente.
9. Não usar equipamentos eletrônicos portáteis (celulares, pen-drives, etc.) quando estes não forem exigidos. Caso utilize, proceder a desinfecção do objeto com álcool 70% antes de guardá-lo.
10. Nas áreas do LCMicro **a distância mínima entre as pessoas deverá ser de no mínimo 1,5 m.**



SERVIÇO PÚBLICO FEDERAL  
MINISTÉRIO DA EDUCAÇÃO  
UNIVERSIDADE FEDERAL FLUMINENSE  
ESCOLA DE ENGENHARIA INDUSTRIAL METALÚRGICA DE VOLTA REDONDA  
DEPARTAMENTO DE ENGENHARIA METALÚRGICA E MATERIAIS  
LABORATÓRIO DE CARACTERIZAÇÃO MICROESTRUTURAL

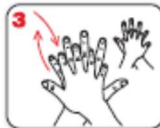
Como Fazer a Fricção Antisséptica das Mãos com Preparações Alcoólicas?



1a 1b  
Aplique uma quantidade suficiente de preparação alcoólica em uma mão em forma de concha para cobrir todas as superfícies das mãos.



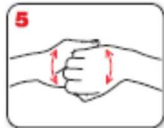
2  
Fricção as palmas das mãos entre si.



3  
Fricção a palma direita contra o dorso da mão esquerda entrelaçando os dedos e vice-versa.



4  
Entrelace os dedos e fricção os espaços interdigitais.



5  
Fricção o dorso dos dedos de uma mão com a palma da mão oposta, segurando os dedos, com movimento de vai e vem e vice-versa.



6  
Fricção o polegar esquerdo, com o auxílio da palma da mão direita, utilizando-se de movimento circular e vice-versa.



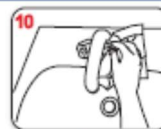
7  
Fricção as pontas digitais e unhas da mão direita contra a palma da mão esquerda, fazendo movimento circular e vice-versa.



8  
Enxágue bem as mãos com água.



9  
Seque as mãos com papel toalha descartável.



10  
No caso de torneiras com contato manual para fechamento, sempre utilize papel toalha.



20-30 seg.



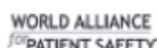
8  
Quando estiverem secas, suas mãos estarão seguras.



40-60 seg.



11  
Agora, suas mãos estão seguras.





SERVIÇO PÚBLICO FEDERAL  
MINISTÉRIO DA EDUCAÇÃO  
UNIVERSIDADE FEDERAL FLUMINENSE  
ESCOLA DE ENGENHARIA INDUSTRIAL METALÚRGICA DE VOLTA REDONDA  
DEPARTAMENTO DE ENGENHARIA METALÚRGICA E MATERIAIS  
LABORATÓRIO DE CARACTERIZAÇÃO MICROESTRUTURAL

### **ORIENTAÇÕES PARA USO DO LCMicro**

1. Antes de entrar no Laboratório higienize as mãos com água e sabonete líquido ou utilize álcool em gel 70%.
2. A entrada ao Laboratório somente será permitida aos docentes / discentes / técnicos-administrativos autorizados pela Chefia do LCMicro para realização de atividade agendada previamente via mensagem de *email* (jfclins@id.uff.br). Considerando que o Laboratório não dispõe de técnico especialmente designado pelo VMT, o orientador acadêmico deverá ser responsável pela supervisão direta do discente para o cumprimento do presente protocolo.
3. A ocupação máxima do LCMicro não deverá ultrapassar o número simultâneo de 4 usuários.
4. Os usuários deverão ser dispostos alternadamente nas bancadas e/ou áreas internas do LCMicro de forma a manterem a distância mínima de 1,5 m.
5. As bancadas de trabalho deverão ser mantidas livres de objetos não pertinentes ao trabalho a ser executado.
6. É proibido consumir alimentos e bebidas no interior do LCMicro.
7. O uso das vestimentas e dos EPIs descritos abaixo é **OBRIGATÓRIO**:
  - a. Calçado fechado (não serão permitidos chinelos, sandálias ou qualquer calçado aberto);
  - b. Calça comprida (até tornozelo);
  - c. Máscara cirúrgica N95 ou PFF2;
  - d. Óculos de proteção;
  - e. Luvas.
8. As normas listadas acima deverão ser observadas por todos os usuários do LCMicro de forma a garantir a segurança e o bem comum.

Volta Redonda, 28 de agosto de 2020.

Professor Jefferson Fabrício Cardoso Lins

Chefe do LCMicro

Matrícula SIAPE nº. 2555171